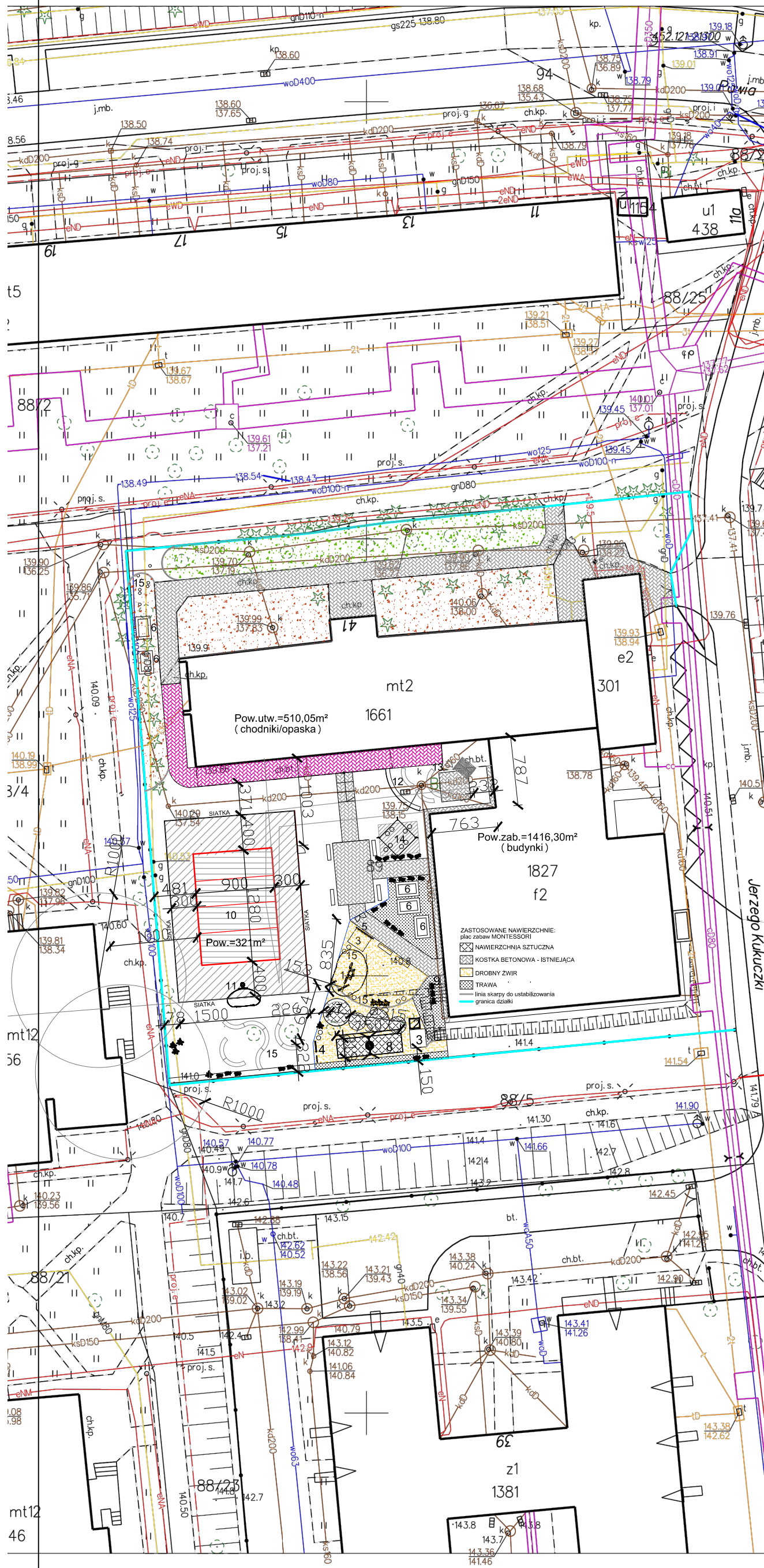


KONCEPCJA ZAGOSPODAROWANIA TERENU - BOISKO SZKOLNE WRAZ Z INFRASTRUKTURĄ TOWARZYSZĄCĄ

MAPA ZASADNICZA
SKALA 1:500



PLAC ZABAW MONTESSORI
ORAZ BOISKO SZKOLNE- OZNACZENIA:
/nawierzchnia sztuczna,trawa oraz piasek i kora/
1.Kuchnia - wym.2,5 x 1,0 m



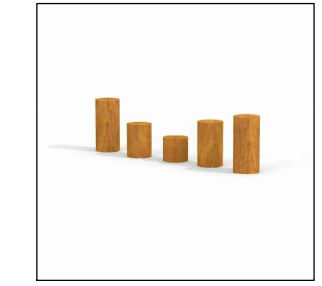
2.Piaskownica w obrzeżu drewnianym z przykryciem
- wym.1,2x1,2 m.



3.Istniejące domki drewniane - altanki
4.Tablice edukacyjne np. kredowa, "kółko-krzyżyk"
5.Tablica kredowa na ścianie istniejącego domku
* zieleń izolacyjna i ozdobna - niska, użytkowa np. maliny bezkolcowe
6.Miejsce na uprawy - donice.
7.Krąg grupowy - średnica o.5,3 m



8.Huśtawka typu gniazdo -
wym. strefy bezpieczeństwa 2,2 x 7,5 m



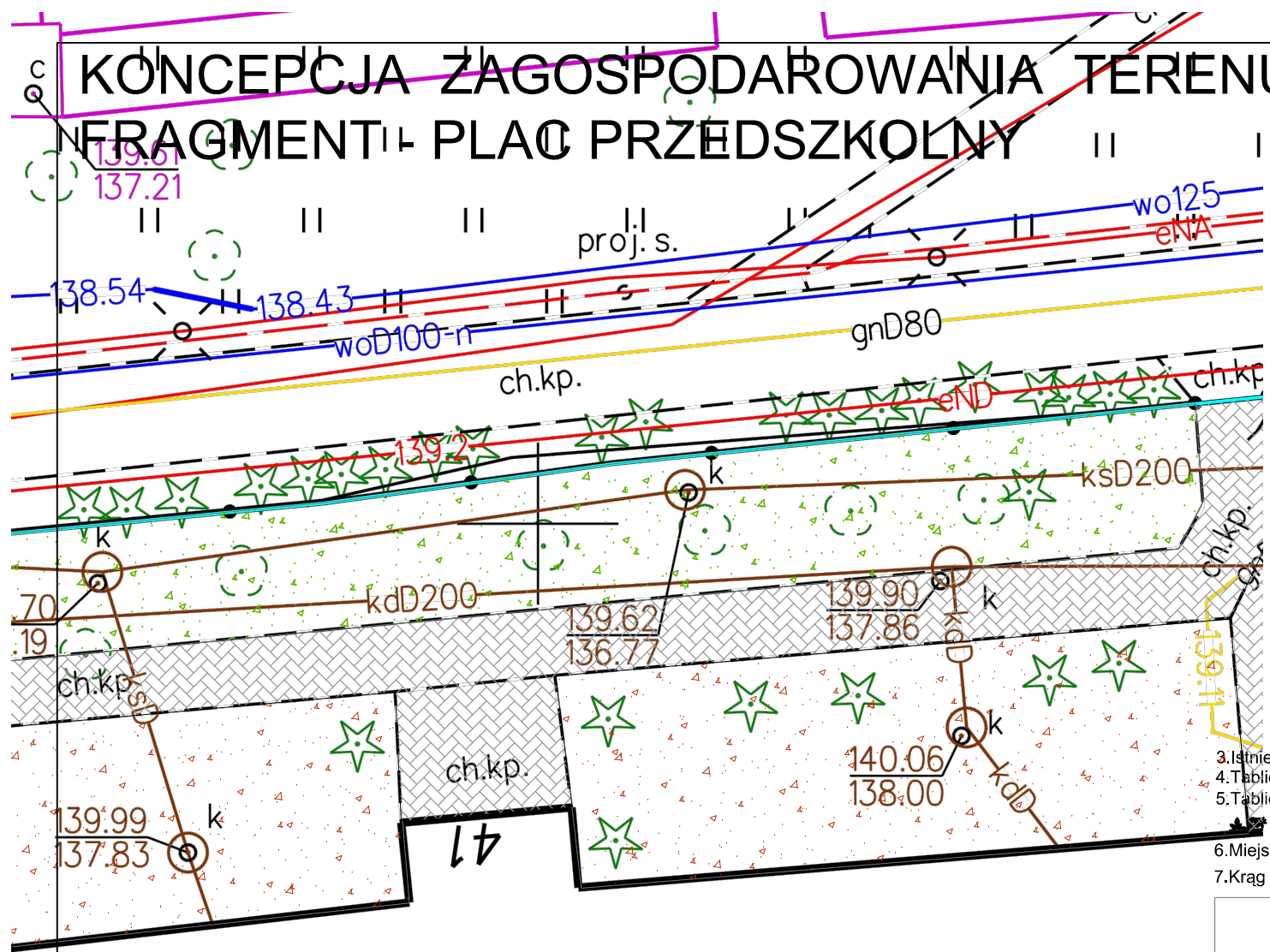
9.Pergola na winorośl
10.Boisko szkolne do siatko-nogi o wym.900x1280 cm
11.Stanowisko do rzutów do kosza



12. Siedzisko terenowe - na skarpie
13.Sala lekcyjna na świeżym powietrzu
14.Zadaszenie nad miejscami do siedzenia -
- o wym. 3,0 x3,0 m



KONCEPCJA ZAGOSPODAROWANIA TERENU - FRAGMENT I - PLAC PRZEDSZKOLNY



PLAC ZABAW MONTESSORI
ORAZ BOISKO SZKOLNE- OZNACZENIA:
/nawierzchnia sztuczna, trawa oraz piasek i kora/
1. Kuchnia - wym. 2,5 x 1,0 m



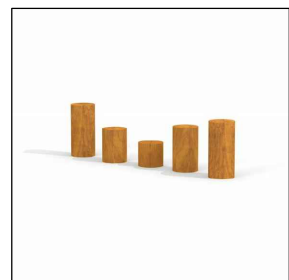
2. Piaskownica w obrzeżu drewnianym z przykryciem
- wym. 1,2x1,2 m.



- 3. Istniejące domki drewniane - altanki
- 4. Tablice edukacyjne np. kredowa, "kółko-krzyżyk"
- 5. Tablica kredowa na ścianie istniejącego domku
- 6. zieleni izolacyjna i ozdobna - niska, użytkowa np. maliny bezkolcowe
- 7. Miejsce na uprawy - donice.
- 8. Krąg grupowy - średnica o. 5,3 m
- 15. Ławki i siedziska



8. Huśtawka typu gniazdo -
wym. strefy bezpieczeństwa 2,2 x 7,5 m



9. Pergola na winorośl

Pow.utw.=510,05m²
(chodniki/opaska)

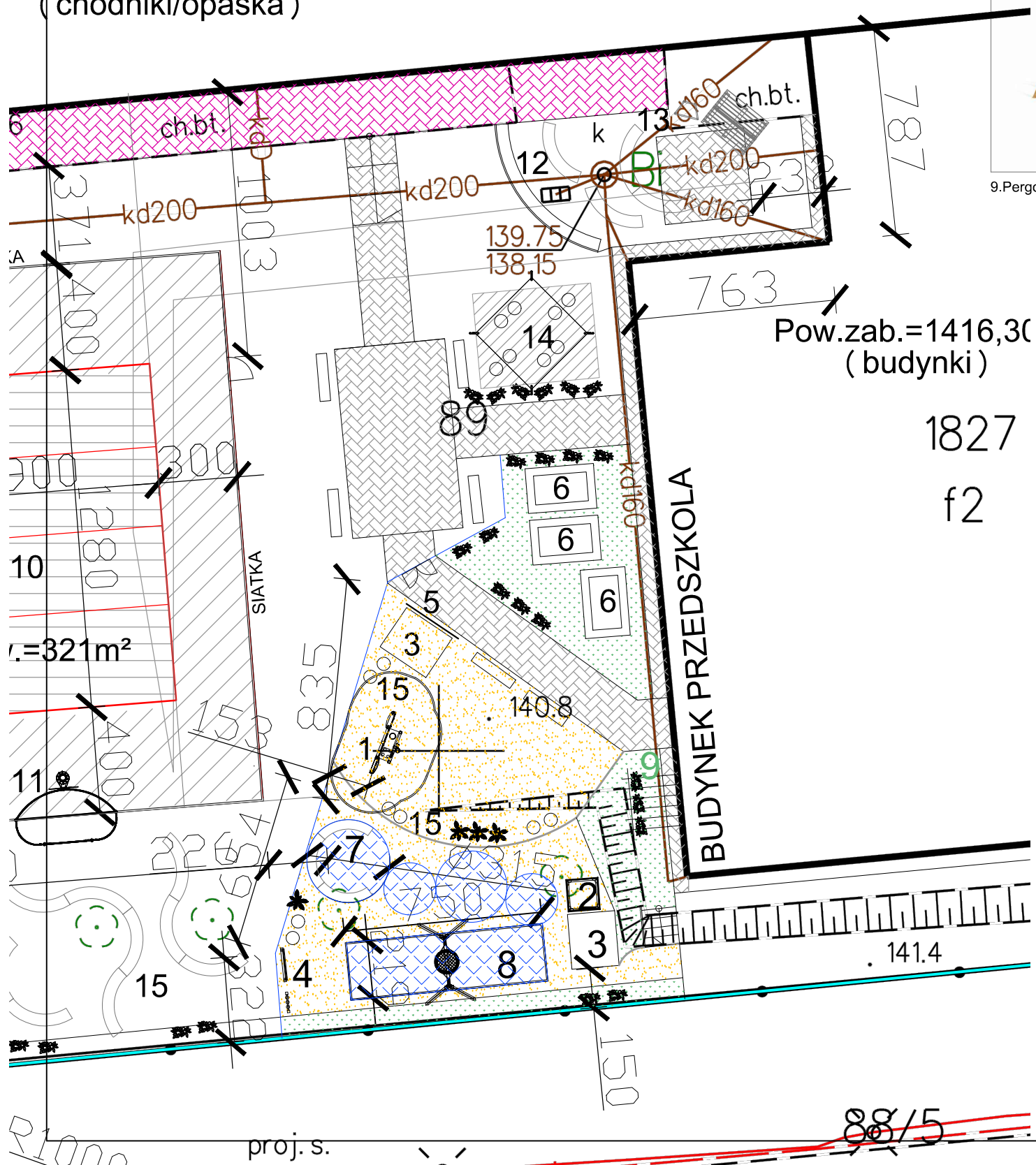
1661

Pow.zab.=1416,30
(budynki)

1827

f2

- ZASTOSOWANE NAWIERZCHNIE:
plac zabaw MONTESSORI
- NAWIERZCHNIA SZTUCZNA
 - KOSTKA BETONOWA - ISTNIEJĄCA
 - DROBNY ŻWIR
 - TRAWA
 - linia skarpy do ustabilizowania
 - granica działki
 - ogrodzenie - płot



R10nn

proj. s.

88/5