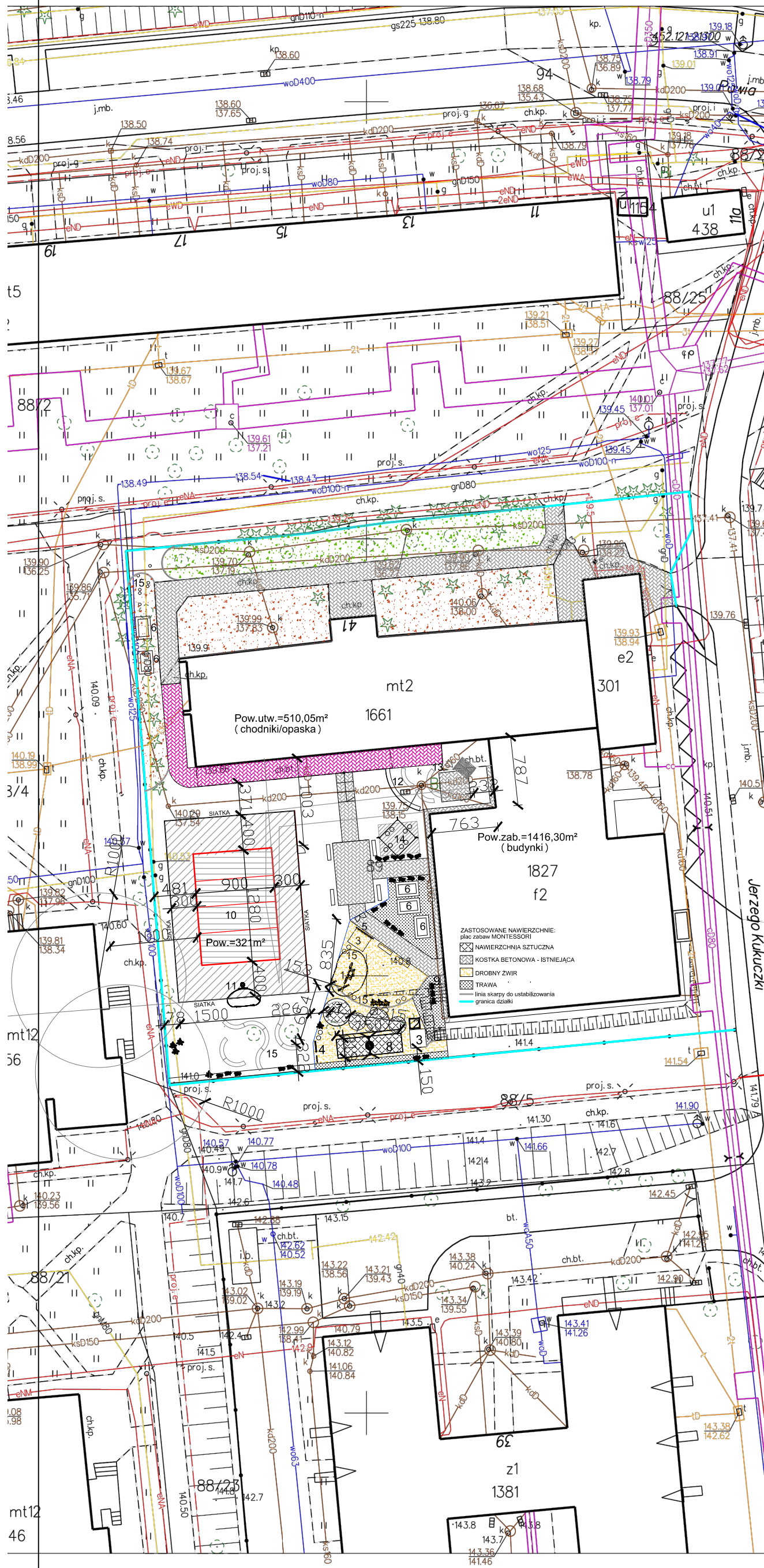


# KONCEPCJA ZAGOSPODAROWANIA TERENU - BOISKO SZKOLNE WRAZ Z INFRASTRUKTURĄ TOWARZYSZĄCĄ

MAPA ZASADNICZA  
SKALA 1:500



PLAC ZABAW MONTESSORI  
ORAZ BOISKO SZKOLNE- OZNACZENIA:  
/nawierzchnia sztuczna,trawa oraz piasek i kora/  
1.Kuchnia - wym.2,5 x 1,0 m



2.Piaskownica w obrzeżu drewnianym z przykryciem  
- wym.1,2x1,2 m.



3.Istniejące domki drewniane - altanki  
4.Tablice edukacyjne np. kredowa, "kółko-krzyżyk"  
5.Tablica kredowa na ścianie istniejącego domku  
\* zieleń izolacyjna i ozdobna - niska, użytkowa np. maliny bezkolcowe  
6.Miejsce na uprawy - donice.  
7.Krąg grupowy - średnica o.5,3 m



8.Huśtawka typu gniazdo -  
wym. strefy bezpieczeństwa 2,2 x 7,5 m



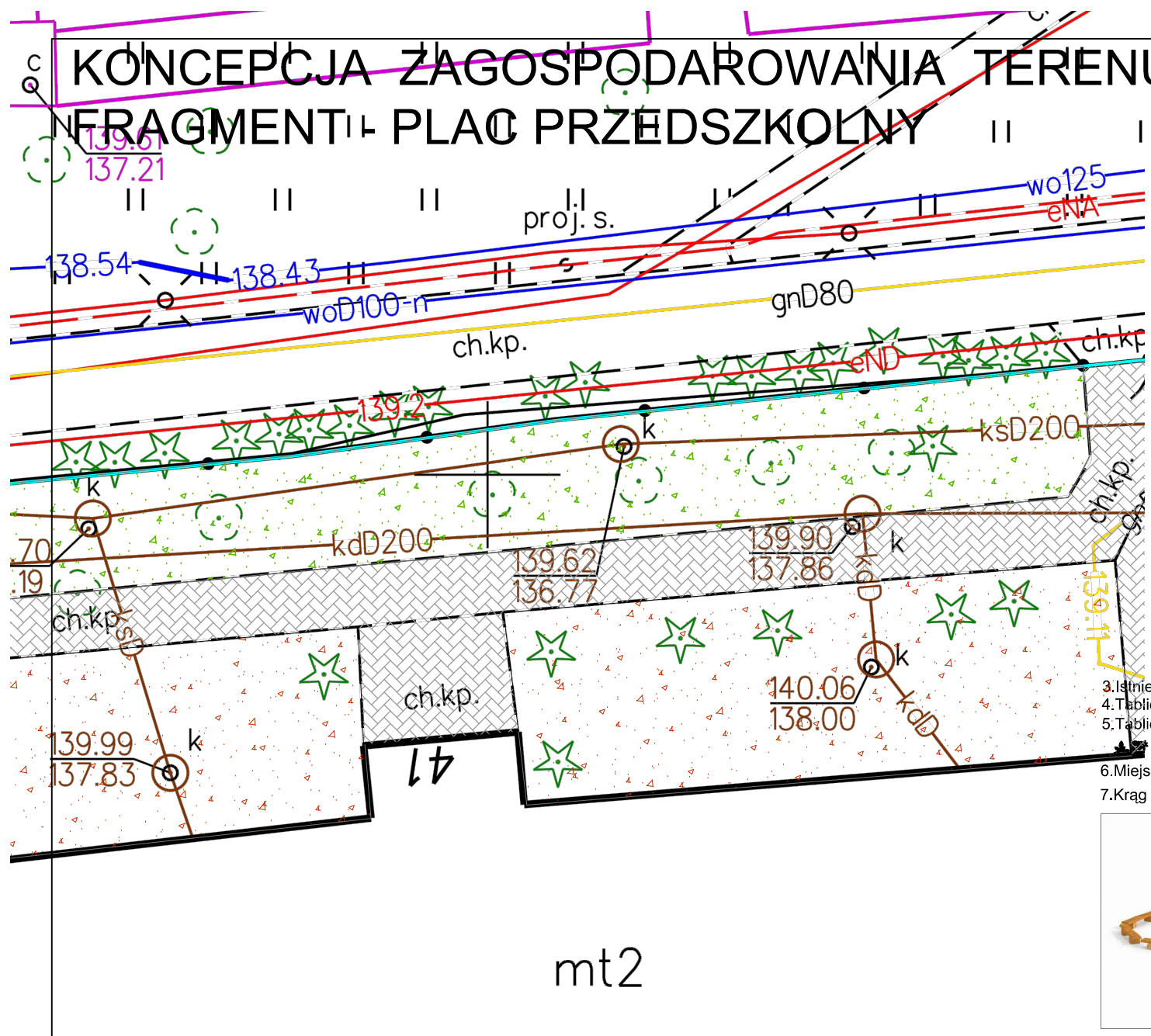
9.Pergola na winorośl  
10.Boisko szkolne do siatko-nogi o wym.900x1280 cm  
11.Stanowisko do rzutów do kosza



12. Siedzisko terenowe - na skarpie  
13.Sala lekcyjna na świeżym powietrzu  
14.Zadaszenie nad miejscami do siedzenia -  
- o wym. 3,0 x3,0 m



# KONCEPCJA ZAGOSPODAROWANIA TERENU - FRAGMENT I - PLAC PRZEDSZKOLNY



PLAC ZABAW MONTESSORI  
ORAZ BOISKO SZKOLNE- OZNACZENIA:  
/nawierzchnia sztuczna, trawa oraz piasek i kora/  
1. Kuchnia - wym. 2,5 x 1,0 m



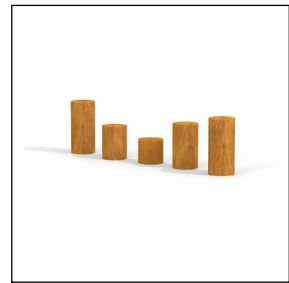
2. Piaskownica w obrzeżu drewnianym z przykryciem  
- wym. 1,2x1,2 m.



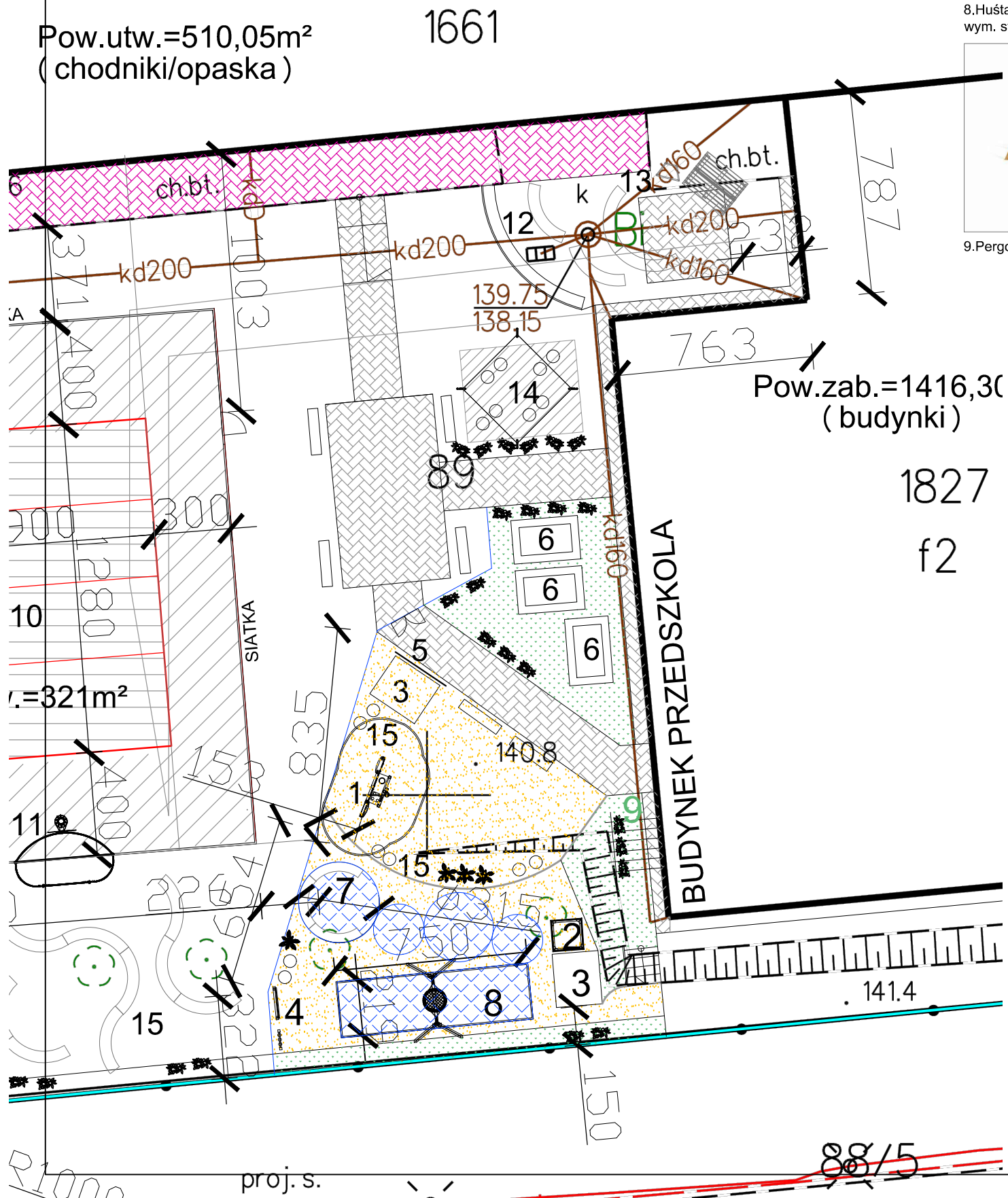
- 3. Istniejące domki drewniane - altanki
- 4. Tablice edukacyjne np. kredowa, "kółko-krzyżyk"
- 5. Tablica kredowa na ścianie istniejącego domku
- 6. zielen izolacyjna i ozdobna - niska, użytkowa np. maliny bezkolcowe
- 7. Miejsce na uprawy - donice.
- 8. Krąg grupowy - średnica o. 5,3 m
- 9. Ławki i siedziska



8. Huśtawka typu gniazdo -  
wym. strefy bezpieczeństwa 2,2 x 7,5 m



9. Pergola na winorośl



ZASTOSOWANE NAWIERZCHNIE:  
plac zabaw MONTESSORI

- NAWIERZCHNIA SZTUCZNA
- KOSTKA BETONOWA - ISTNIEJĄCA
- DROBNY ŻWIR
- TRAWA
- linia skarpy do ustabilizowania
- granica działki
- ogrodzenie - płot

Pow.zab.=1416,30  
(budynek)

1827

f2

88/5